

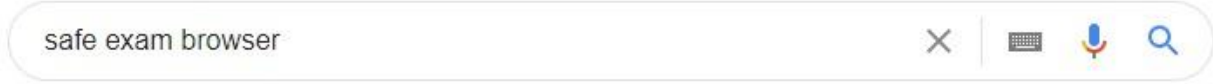
YAKIN DOĞU ÜNİVERSİTESİ

UZAKTAN EĞİTİM VE BİLİŞİM TEKNOLOJİLERİ MERKEZİ

WINDOWS ICIN SAFE EXAM BROWSER (SEB) KURULUMU

SEB sınav esnasında bilgisayarda sınav dışında herhangi başka bir sekme veya sayfa açılmasını engelleyen bir tarayıcıdır. Sınavlarınızı alabilmek için **SEB'in** sınavda kullanacağınız bilgisayarda yüklü olması gerekmektedir. Aksi takdirde sınavınıza erişim verilmeyecektir. Kurulum için aşağıdaki adımları takip ediniz:

1. Arama motorunuza **Safe Exam Browser** yazınız.
2. **Safexambrowser.org** sitesine gidiniz.



Yaklaşık 44.000.000 sonuç bulundu (0,37 saniye)

safexambrowser.org ▾ Bu sayfanın çevirisini yap

[Safe Exam Browser - News](#)

Safe Exam Browser (SEB) is being used to secure exams running in various commercial and open source e-assessment solutions and learning management ...

[Download](#)

Please note our new update policy:
We will only support the latest ...

[Windows User Manual](#)

The following manual explains how
to configure and use SEB ...

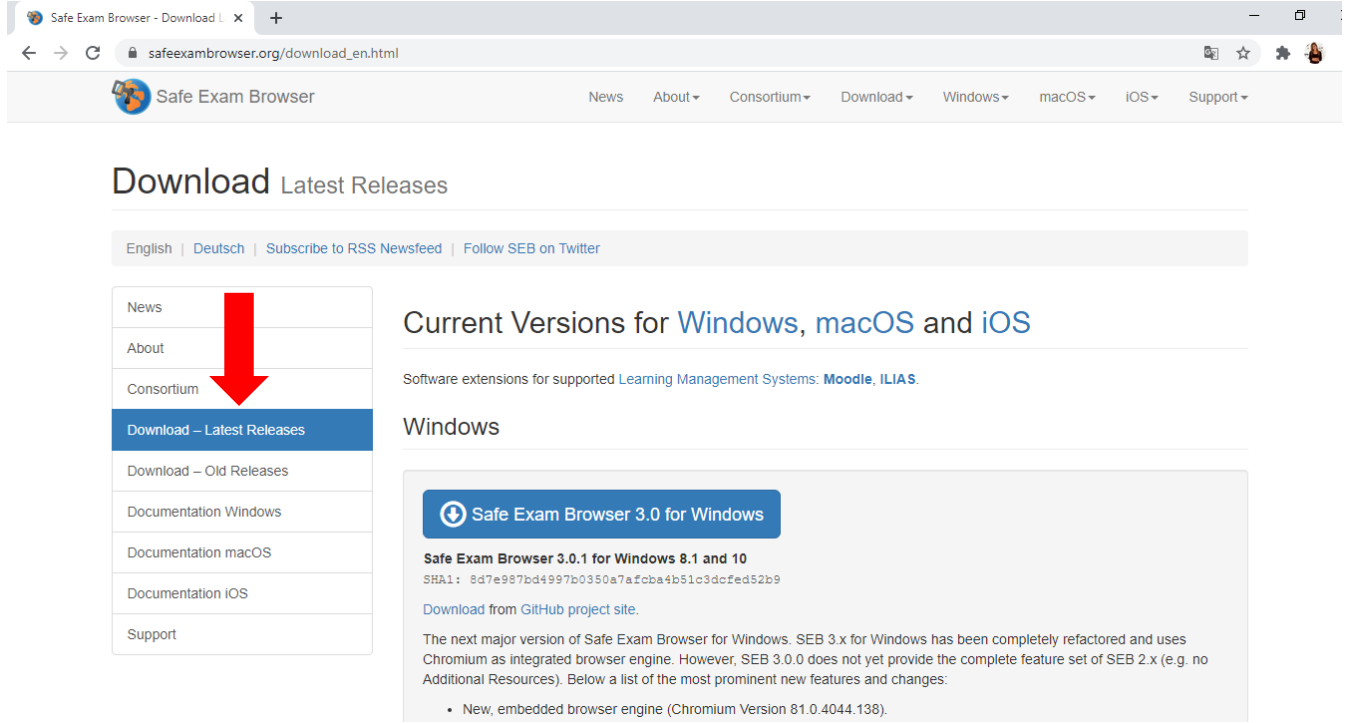
[Overview](#)

Safe Exam Browser is a web
browser environment to carry ...

[macOS User Manual](#)

SEB also detects attempts to
switch the user and displays a ...

3. Download'a tıklayınız. Tüm Windows işletim seçenekleri için 3.0 versiyonunu yükleyiniz.



Safe Exam Browser - Download L x +

safeexambrowser.org/download_en.html

Safe Exam Browser News About Consortium Download Windows macOS iOS Support

Download Latest Releases

English | Deutsch | Subscribe to RSS Newsfeed | Follow SEB on Twitter

- News
- About
- Consortium
- Download - Latest Releases**
- Download - Old Releases
- Documentation Windows
- Documentation macOS
- Documentation iOS
- Support

Current Versions for Windows, macOS and iOS

Software extensions for supported Learning Management Systems: **Moodle, ILIAS.**

Windows

[Safe Exam Browser 3.0 for Windows](#)

Safe Exam Browser 3.0.1 for Windows 8.1 and 10
SHA1 : 8d7e987bd4997b0350a7afcba4b51c3dcfed52b9

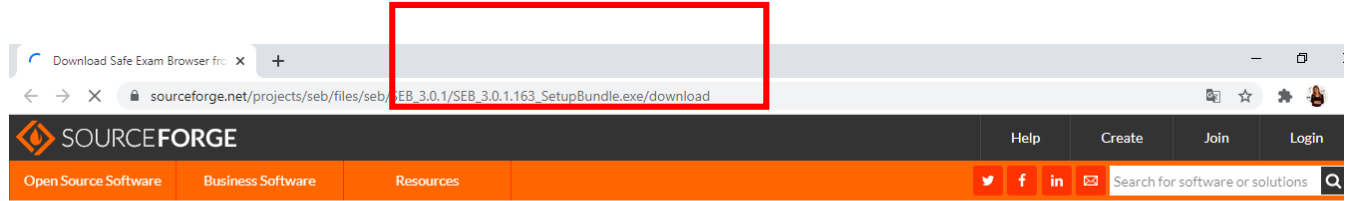
[Download from GitHub project site.](#)

The next major version of Safe Exam Browser for Windows. SEB 3.x for Windows has been completely refactored and uses Chromium as integrated browser engine. However, SEB 3.0.0 does not yet provide the complete feature set of SEB 2.x (e.g. no Additional Resources). Below a list of the most prominent new features and changes:

- New, embedded browser engine (Chromium Version 81.0.4044.138).

***3.0 versiyonu bilgisayarınızda çalışmazsa, onu bilgisayarınızdan kaldırıp aynı sayfada bulunan 2.4.1 versiyonunu indirip deneyiniz.

4. Karşınıza aşağıdaki gibi bir ekran çıkacaktır. İndirmeyi başlatmak için **Kaydet** butonuna basınız.



Download Safe Exam Browser from x +

sourceforge.net/projects/seb/files/seb/SEB_3.0.1/SEB_3.0.1.163_SetupBundle.exe/download

SOURCEFORGE Help Create Join Login

Open Source Software Business Software Resources Search for software or solutions



Home / Browse / Security & Utilities / Security / Safe Exam Browser

Safe Exam Browser

Brought to you by: [danschiet](#), [dbuechel](#), [sebsupport](#)

Your download will start shortly... 1

[Get Updates](#) [Share This](#) [Problems Downloading?](#)

SEB_3.0.1.163_SetupBundle.exe

Other Useful Business Software

Mirror Provided by

NETIX

[Learn more about Netix](#)

Home / Browse / Security & Utilities / Security / Safe Exam Browser

Safe Exam Browser

Brought to you by: [danschlet](#), [dbuechel](#), [sebsupport](#)

Your download will start shortly... 0

Get Updates Share This Problems Downloading?

SEB_3.0.1.163_SetupBundle.exe

Other Useful Business Software

Classic Shell Reborn, Windows enhancement software
OpenShell is a fork and continuation of the project Classic Shell.

SEB_3.0.1.163_Setu...exe
12.3/154 MB, 57 sn, kaldı

Mirror Provided by NET.IX

Get latest updates about Open Source Projects, Conferences and News.
Sign Up
No, Thank you

Tümünü göster

Home / Browse / Security & Utilities / Security / Safe Exam Browser

Safe Exam Browser

Brought to you by: [danschlet](#), [dbuechel](#), [sebsupport](#)

★★★★★ 8 Reviews Downloads: 139,881 This Week Last Update: 2020-09-03

Download Get Updates Share This

Windows | Mac

Summary Files Reviews Support Wiki Mailing Lists Tickets News Discussion Git SVN

Safe Exam Browser is a webbrowser-environment to carry out online-exams safely. The software changes any computer into a secure workstation. It regulates the access to any utilities and prevents students from using unauthorised resources.

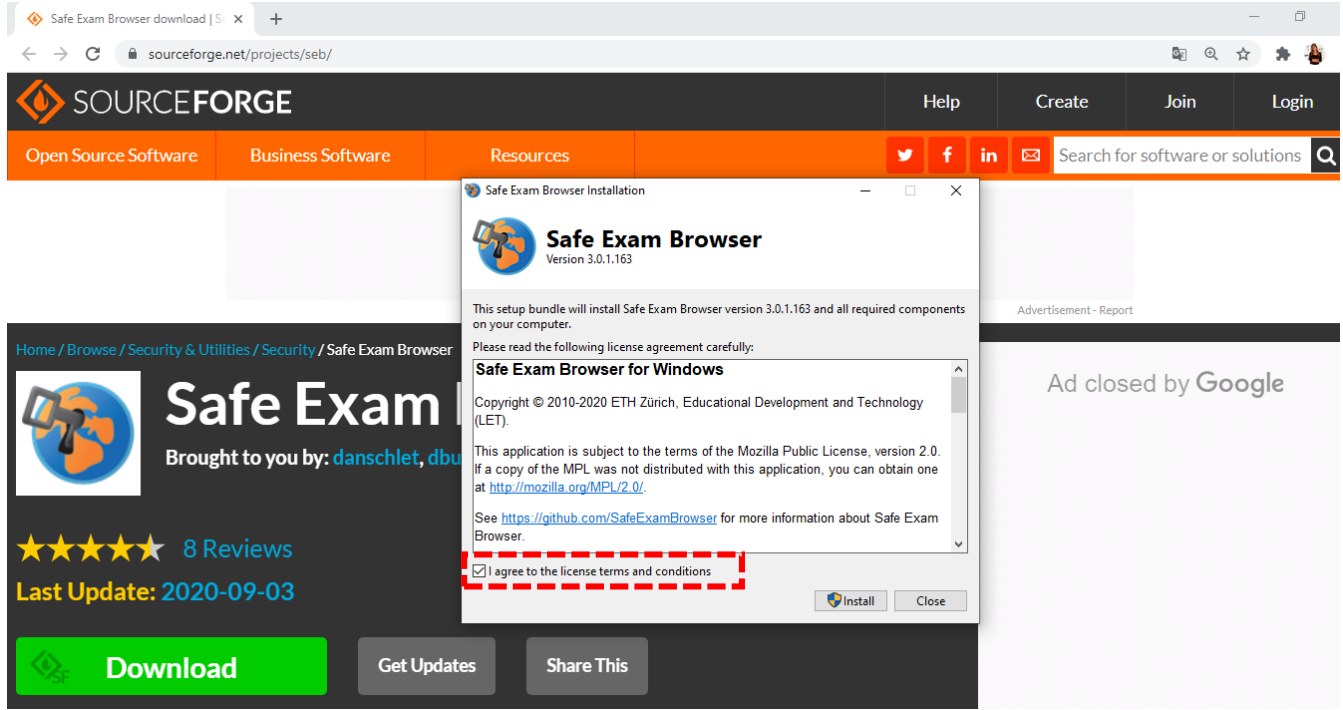
SEB_3.0.1.163_Setu...exe

Ad closed by Google

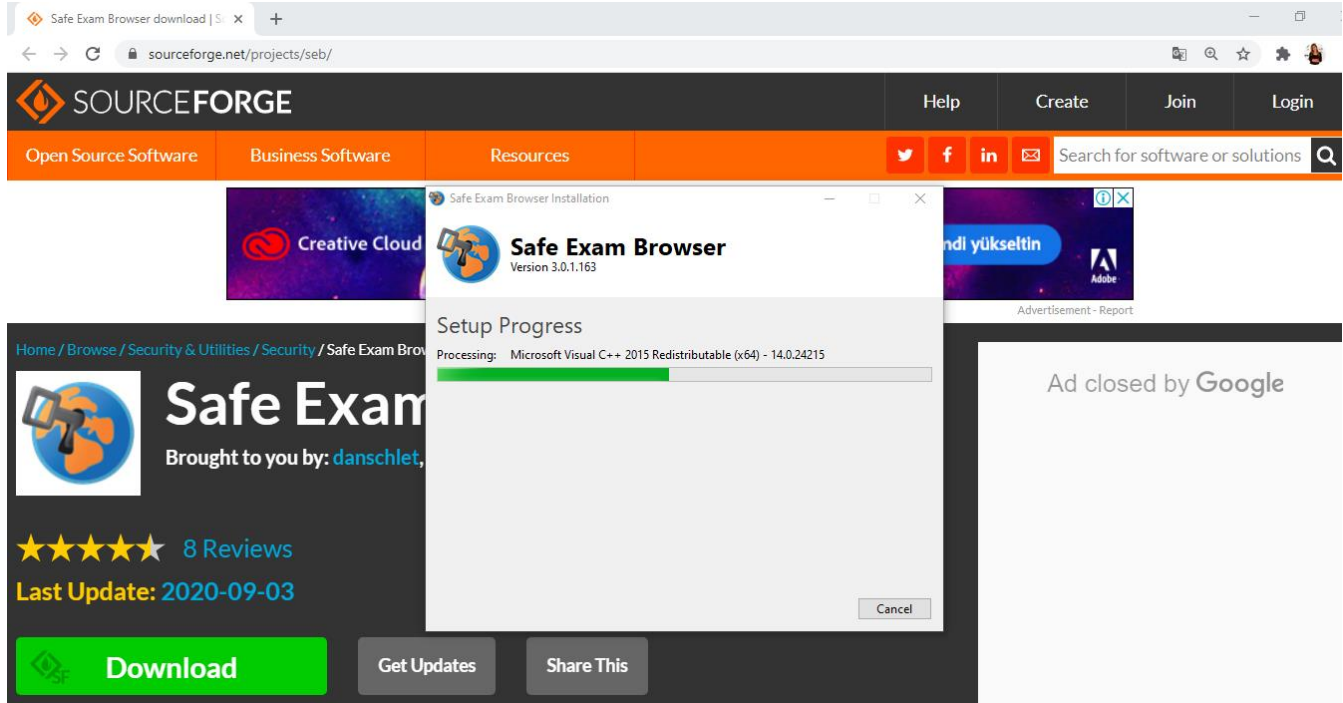
Get latest updates about Open Source Projects, Conferences and News.
Sign Up
No, Thank you

Tümünü göster

5. İndirme işlemi tamamlanana kadar lütfen bekleyiniz. İndirme bitince bilgisayarın en alt sol köşesindeki **exe** dosyasına çift tıklayınız. Karşımıza gelen ekranda:

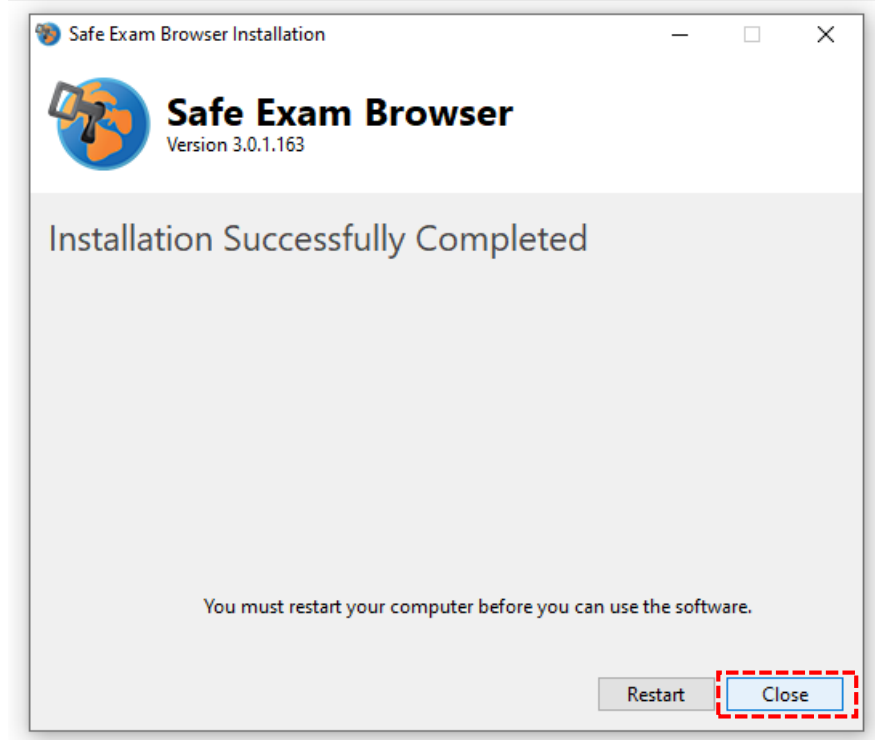


6. **I agree to the licence terms and conditions** seçeneğinin bulunduğu kutucuğu tikleyiniz ve **Install** butonuna basınız.

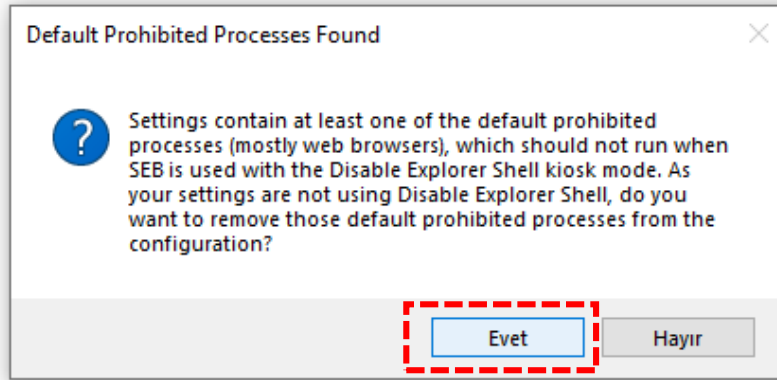
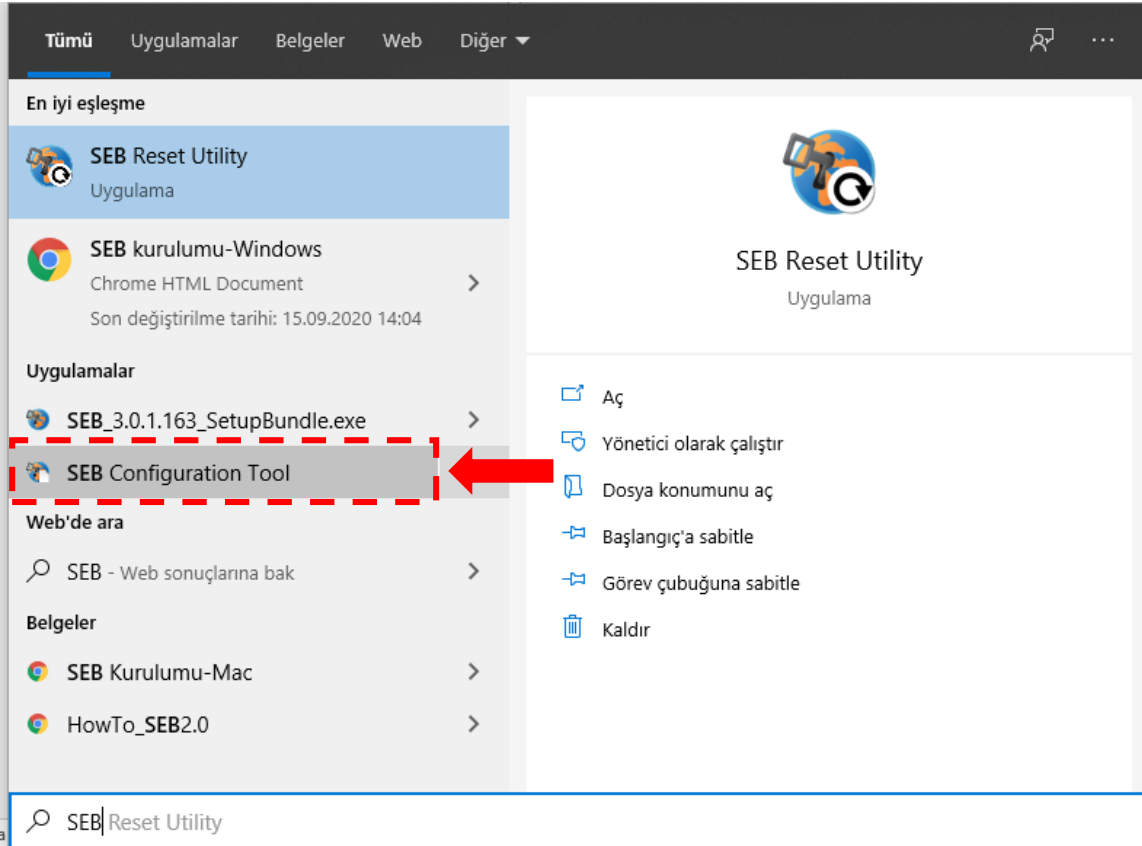


7. Karşınıza gelen ekranda **Evet** butonuna tıklayınız.

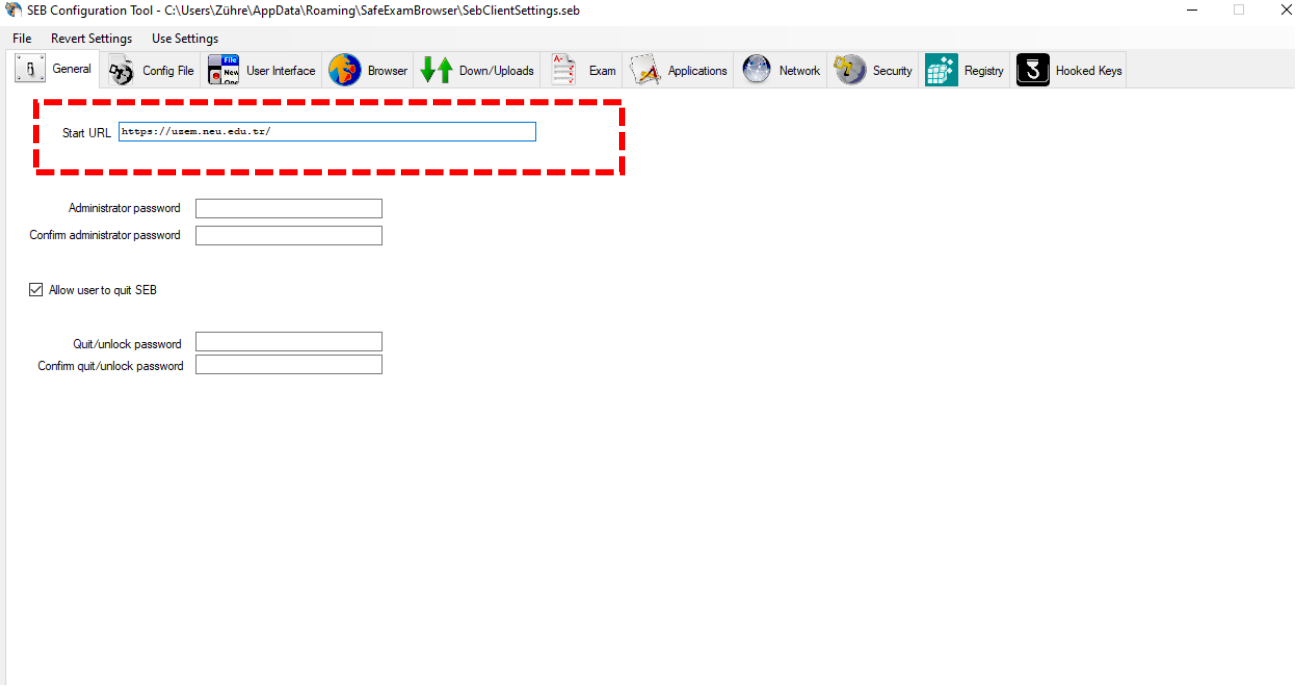
8. Yükleme bitince karşınıza çıkan ekranda Close butonuna basınız.



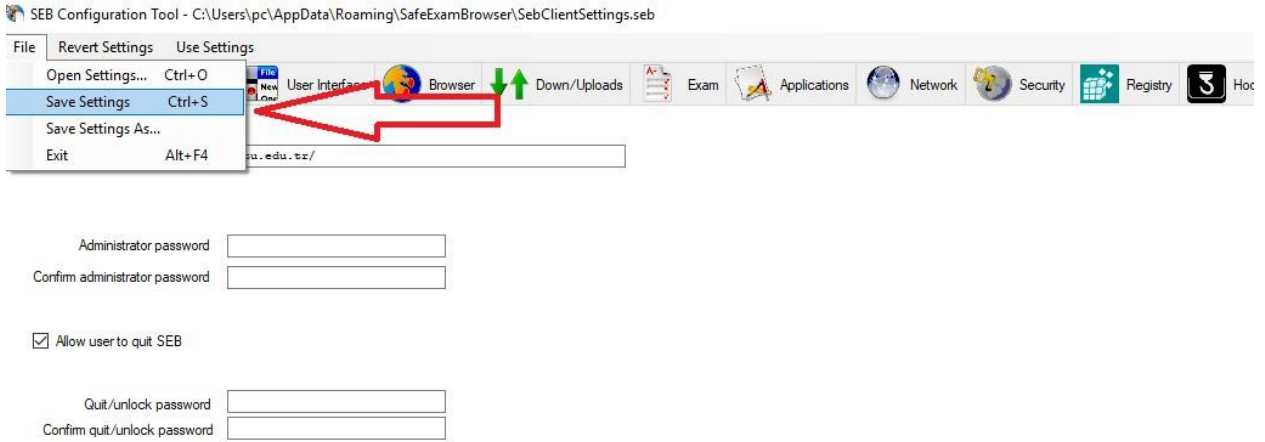
9. Yükleme işleminden sonra, bilgisayarınızın menüsüne giderek **SEB Configuration Tool**'u açınız.



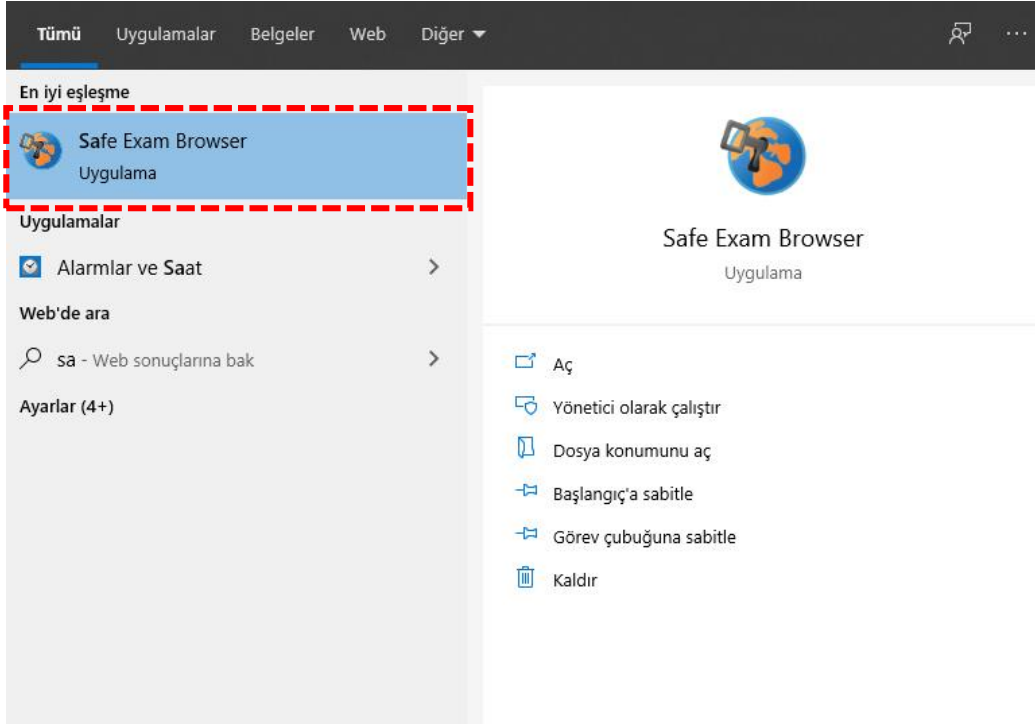
10. **Start URL** kısmındaki adresi deęiřtirmeniz gerekmektedir. Belirtilen bölüme yazmanız gereken adres: <https://esinav.neu.edu.tr/>



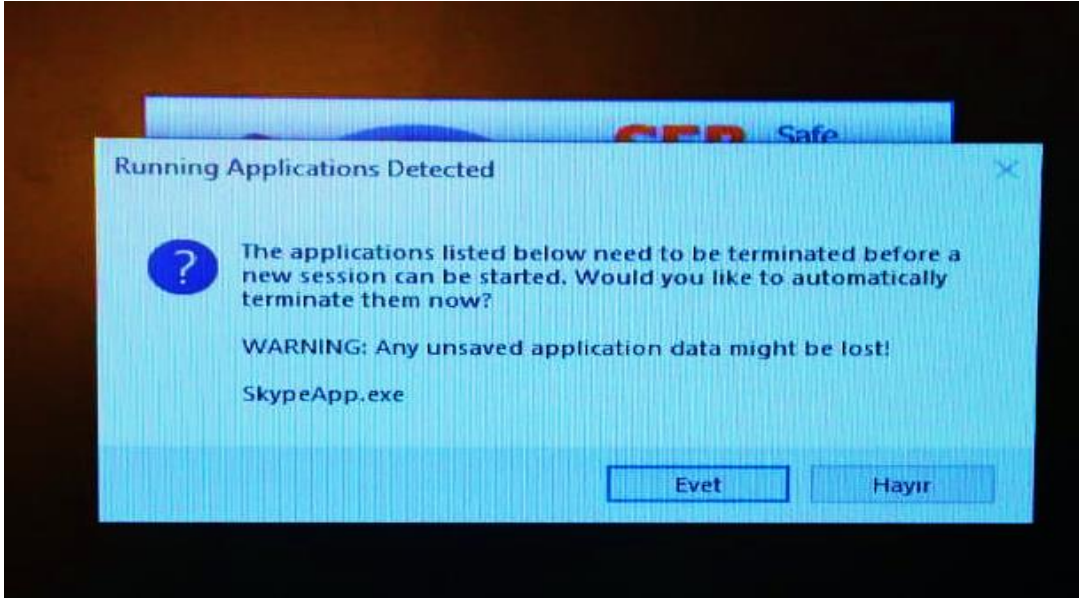
11. Bu deęiřiklięi kaydetmek için, üstteki menüde **File**'a tıklayınız ve ardından **Savesettings**'e tıklayarak yapılan deęiřiklikleri kaydediniz.



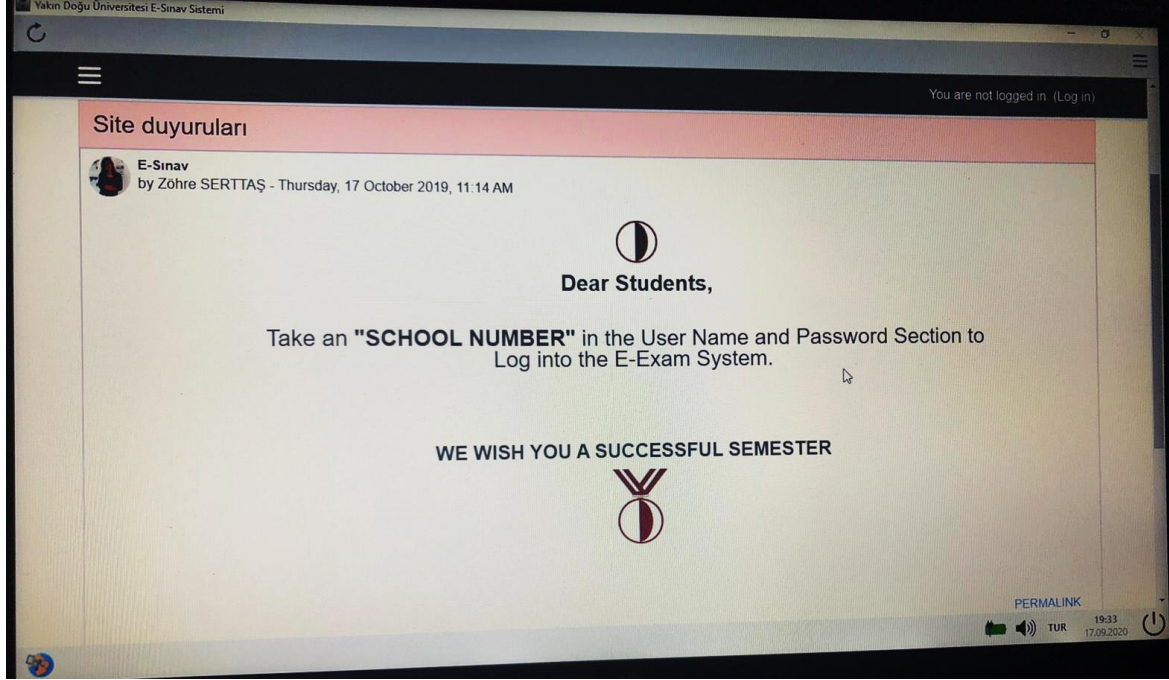
12. Bu işlemlerin sonrasında sınavınıza girmek için, masaüstünüzdeki **Safe Exam Browser**'ı bilgisayarın menüsünden açınız.



13. Karşınıza görselde belirtilen bir ekran çıkabilir (Birden fazla sekme açık olma durumunda çıkmaktadır). **Evet**'e tıklayarak ilerleyiniz.



14. Görselde belirtildiği gibi **ESINAV** sistemine erişmiş olacaksınız. **Giriş Yap** kısmından, kullanıcı bilgilerinizle giriş yapabilirsiniz.



SINAVA NASIL ULAŞACAKSINIZ?

1. Bilgisayarınızın start menüsünden Safe Exam Browser'ı (**SEB**) çalıştırınız.
2. SEB sizi yukarıdaki görselde verilen **e-sınav platformuna** taşıyacaktır.
3. E-sınav platformuna **giriş** yapınız.
4. Önünüze çıkan sayfadan gireceğiniz **sınavın ismini** seçiniz.
5. 'Beni kaydet' penceresi açılacaktır, '**beni kaydet**'e tıklayınız.
6. Sınavınıza ulaştığınızda karşınıza aşağıdaki iki seçenek çıkabilir:

LAUNCH SAFE EXAM BROWSER

DOWNLOAD CONFIGURATION

Bunlardan herhangi birine tıkladığınızda '**sınavı şimdi uygula**' butonunu görmeniz gerekmektedir. Göremediğiniz takdirde yükleme işleminizin doğru olup olmadığını kontrol etmeniz gerekecektir.

DENEME

This quiz has been configured so that students may only attempt it using the Safe Exam Browser.

Notlandırma yöntemi: En yüksek not

The config key or browser exam keys could not be validated. Please ensure you are using the Safe Exam Browser with correct configuration file.

