

# **AMELİYATHANE POZİSYONLARI**

**Pozisyon;** hastanın, dolařım, solunum ve reflekslerin uyarılmasına etki eden, yapılacak cerrahi giriřim ve tedaviye uygun olarak verilen vücut řekline denir. Hastaya farklı pozisyonların verildiđi alıřma ortamlarından biri de ameliyathanelerdir.

Hastalara; bařta cerrahi giriřimin ve ilgili bölgeye yaklařımın kolaylařtırılması olmak üzere kanamayı azaltmak, bölgesel anestezi yapmak veya düzeyini kontrol etmek, mide içeriđinin aspirasyonunu önlemek gibi nedenlerle eřitli pozisyonlar verilmesi gerekebilir. Bu pozisyonları verebilmek için fizikte denge kurallarını, insan anatomisi ve fizyolojisini bilmek gerekir. Hastaya verilen bazı pozisyonlar řunlardır;

- Sırtüstü (supine) pozisyon
- Yüzükoyun (prone) pozisyon
- Trendelenburg (bağ ağı) pozisyon
- Ters trendelenburg (bağ yukarı) pozisyon
- Lateral (yan) pozisyon
- Litotomi pozisyonu
- Sims (yarı yan) pozisyon
- Secde pozisyonu
- Fowler pozisyonu
- Tiroid pozisyonu
- Spinal anestezi pozisyonu
- Dorsal rekümbent (sırt üstü dizler bükük) pozisyonu

- **Hastaya Pozisyon Vermenin Amaçları**
- Cerrahi girişim için ilgili bölgeye yaklaşımı kolaylaştırmak
- Kanamayı azaltmak
- Bölgesel anestezi yapmak ve düzeyini kontrol etmek
- Normal solunumu sağlamak ve sürdürmek
- Mide içeriğinin aspirasyonunu önlemek
- Anesteziyi ve hastanın izlenmesini kolaylaştırmak
- Kan basıncını kontrol altında tutmak.

- Pozisyonların Hasta Üzerindeki Etkileri
- Pozisyonlar, hastaya birçok fayda sağlarken bazı riskleride beraberinde getirir. Bu yüzden pozisyon verilirken solunum ve dolađım sisteminin en az etkilenmesi, bađta sinir yaralanmaları olmak üzere çeđitli bölgelerde geliđebilecek yaralanmaların en aza indirgenmesi çok önemlidir. Bu nedenle pozisyonların etkilerinin iyi bilinmesi gerekir.

## **Pozisyonların Solunum ve Dolađım Sistemine Etkisi**

**Supine pozisyon:** Bu pozisyonda solunum en az etkilenir. Dolađıma yer çekiminin etkisi minimaldir.

**Trendelenburg pozisyon:** Solunum çok etkilenir. Bu pozisyonda, karın organları ve diyafragma yukarı itilir ve vital kapasitenin düđmesine neden olur. Serebral venöz basınç ve intrakranial basınç artar. Çünkü bu pozisyonda bađ kalpten ađađıda kalır ve intravasküler basınç artar ve ayrıca bu pozisyonla hayati organlara giden kan miktarı artar.

**Litotomi pozisyonu:** Diyafragma üzerine karın içi basıncın artması, diyafragma hareketlerini kısıtlar ve solunum güçlüğüne neden olur.

**Lateral pozisyon:** Üzerinde yatılan taraftaki akciğerlerde ventilasyon düşer; fakat bu kısmın perfüzyonu daha iyi olur.

**Oturur veya baş yukarı pozisyon:** Solunum fonksiyonları yönünden iyi durumdur. Bu pozisyonda kan, kalbin altında kalan kısımlarda özellikle bacaklarda göllenir. Dolaşım volümü, kardiyak debi ve sistemik perfüzyon azalır.

**Prone pozisyon:** Omuz ve göğüs altına her iki yandan olmak üzere yastıklar koyarak toraks solunumunu serbestleştirilir. Sonra kalça altına yastık konarak diyafragma ve karın solunumu serbestleştirilir.

## **Anestezi Sırasında Verilen Pozisyonlar**

Cerrahi esnasında pozisyon vermek anestezi ekibinin görevidir. Genellikle anestezi indüksiyonu sırt üstü pozisyonda yapılır ve ameliyat süresince birçok hasta bu pozisyonda takip edilir. Fakat bazen yapılan girişim ve hastanın durumu gereği indüksiyondan hemen sonra pozisyon deęiklięi yapılmaktadır. Pozisyon deęiklięinin en önemli etkisi tansiyondaki düęmedir. Anestezi altında kas tonüsü ortadan kalktıęından hasta yüzükoyun çevrilirken baę ve boyun birlikte hareket ettirilmelidir. Komplikasyonların azaltılması için pozisyon deęiklięi esnasında yavaę, dikkatli ve koordineli davranılmalıdır. Pozisyon deęiklięi sonrasında hasta iyi takip edilmeli, anormal bir durum olduęunda pozisyon hemen düzeltilmelidir.



## **Pozisyon Vermede Kullanılan Aksesuarlar**

**Ameliyat masası:** Kumanda veya ayak pedalıyla hareket ettirilen bař, bel ve ayak kısımlarına ayrı ayrı istenilen açıda pozisyon verilebilen ve istenilen hızda alçaltılıp yükseltilen özellikte masalar kullanılmaktadır.

**Kol tahtası:** Hastanın kolunun yerleřtirildiđi, üzerinde kol desteđinin bulunduđu ve kemerlerle sabitlendiđi bölümdür.

**Anestezi çerçevesi:** Anestezi ekibinin, hastanın yüzünü görmesine olanak sađlayan steril örtülerin tutturulduđu madeni çubuktur.

**Vücut desteđi:** Masanın kenarında bulunan, vücudu desteklemede kullanılan aksesuardır.

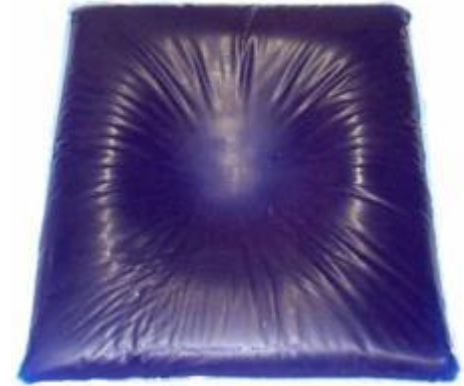
**Omuz desteđi:** Hastanın, masadan kaymasını önleyen bölümdür.

**Diz desteđi:** Dizlerin, pozisyon deđiřikliđini sađlayan bölümdür.

**Radyografik masa üstü seti:** Radyolojik amaçla kullanılan bölümdür.



Ameliyat masası



Pozisyon destekleme malzemeleri



## Supine Pozisyon Verme Tekniđi

Hastanın sırt üstü yatırılıp kollarının vücuduna abdüksiyonda birleřtirildiđi pozisyonudur. Genellikle, hasta muayeneleri bu pozisyonda yapılır. En sık kullanılan pozisyon olup anestezi indüksiyonu için de standart pozisyonudur. Supine pozisyonunu tekniđine uygun olarak yapmak için ađađdaki basamaklar takip edilmelidir.

Masa ve gerekli malzemeler hazırlanır.

Bilinci açık olan hasta, iđlem hakkında bilgilendirilir.

Kol tahtası ameliyat masasına monte edilir

Hasta, düz bir řekilde sırt üstü yatırılır.

Avuç içleri yukarı bakacak řekilde, önkol dıřa dönük konuma getirilir.

Dizler üzerinden bir kemerle bacaklar tespit edilir.

Kollar 90° yi geçmeyecek řekilde açılarak kol tahtasının üzerine konur.

Bel altına yumuřak bir destek konur.

Operasyonun uzadıđı durumlarda boyun kalça ve dizler hafif fleksiyonda tutulur, diz ve bađın altına da küçük bir destek yerleřtirilir.

Boyuna ađırı rotasyon yaptırılmaz.



**Supine pozisyonu**



**Operasyonda supine pozisyonu**

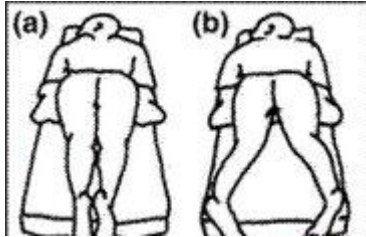
## PRONE (YÜZÜKOYUN) POZİSYONU

Hastanın, karnı üzerine yatırılıp kollarının yanlara ve başın bir tarafa çevrildiği pozisyonudur.

Omurga ve sırt bölgesindeki ameliyatlara için hastaya bu pozisyon verilir. Rahat bir uyku pozisyonu olup genellikle çocuklarda da uygulanan bir pozisyonudur.

Yüzükoyun pozisyonun, cerrahi girişimlere göre çeşitli modifikasyonları vardır. Anüs, rektum ve perine cerrahisinde kullanılan çakı pozisyonunda, masanın her iki ucu indirilerek anorektal bölgenin ön plana çıkması sağlanmaktadır. Pilonidal sinüs; açık hemoroidektomi, fistülotomi ameliyatlarında tercih edilen bir pozisyonudur.

Gebelik, obezite, karında ağırı asit, kalça ve diz eklemi problemleri, kifozis, uzun bacak alçısı bu pozisyonda operasyonu engelleyen durumlardandır. Bu durumlarda Sims' pozisyonu tercih edilir.



# TRENDELENBURG (BAŞ YUKARI) POZİSYONU

## ARAŞTIRMA

Hastanın önce sırt üstü yatırılıp sonra baş aġaġı ve bacaklar yukarı gelecek ġekilde masanın ayak ucuna 10-30 ° eġim verilerek ve vücut düz ġekilde tutularak elde edilen pozisyonudur. Bacakların litotomi pozisyonunda olduġu ve dizlerden kırıldıġı modifikasyonları vardır.

**Kullanıldıġı Durumlar:** Pelvis ve alt karın bölgesindeki ameliyatlarda, bazı jinekolojik ameliyatlarda ve postüral drenaj için uygulanır. Ayrıca hipotansiyon durumunda da baş düz olmak üzere sadece ayaklar yükseltilmiġ ġekli uygulanır.

Trendelenburg pozisyonu, yıllarca hemorajik ġok tedavisinde kullanılmıġtır. Günümüzde, sağladıġı geçici düzelmenin bu pozisyonun solunum ve dolaġım sistemleri üzerindeki olumsuz etkileri yanında önemsiz kalması sebebiyle tercih edilmemekte, sadece bacaklar yükseltilmektedir. Trendelenburg pozisyonu baroreseptör refleksi yolu ile kan basıncını düşürmektedir. Bu pozisyonda; alt ekstremitelerdeki 500-1000 ml kan dolaġıma katılmaktadır, bu da kardiyak outputu dolayısı ile arkus aorta ve karotid bifürkasyonunda hidrostatik basıncı artırarak baroreseptörler yolu ile vazodilatasyon ve atım hacminde azalmaya neden olmaktadır. Bu azalma sonucu hayati organların perfüzyonu bozulmaktadır.

Trendelenburg pozisyonunun faydaları:

- ☑ Kanama riski azalır,
- ☑ Cerrahi görüġ kolaylaġır,
- ☑ Trakea regürjitasyondan korunur,
- ☑ Santral venlere katater giriġi kolay olur.



**Trendelenburg pozisyonu**

## **TERS TRENDELENBURG (BAĐ YUKARI ) POZĐSYON**

Hastanın, nce sırt st pozisyonda yatırılıp baĐ kısmı 10–30   arasında yukarı kaldırıldıĐı pozisyondur.

**KullanıldıĐı Durumlar:** zellikle arka servikal blgedeki beyin cerrahisi giriĐimlerinde, mide ve safra kesesi ameliyatlarında kullanılan pozisyondur

### **4.1 Ters Trendelenburg Pozisyonu Verme TekniĐi**

Ters trendelenburg pozisyonunu tekniĐine uygun olarak yapmak iin aĐaĐıdaki basamaklar takip edilir.





## 5. LATERAL (YAN) POZİSYON

Yan yatış pozisyonudur. Hangi tarafta cerrahi müdahale yapılacaksa onun aksi tarafına hasta yan döndürülerek pozisyon verilir. Yatırılan tarafa göre sağ yan ve sol yan ismini alır.

**Kullanıldığı Durumlar:** Sıklıkla göğüs, omurga, kalp ve böbrek ameliyatları bu pozisyonda yapılır. Değişen modifikasyonları vardır. Genelde her iki bacak kalçadan ve belden bükülerek pozisyon verilebilir. Operasyona göre modifikasyonları kullanılır. Gövdenin öne veya arkaya meyletmesi istendiğinde, (yarı-yan pozisyon) sırası ile üst veya altta kalan bacak fleksiyona (bükülme) getirilip, diğeri düz uzatılabilir.



## LİTOTOMİ POZİSYONU

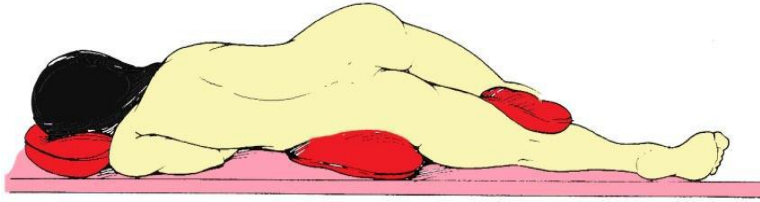
Hastanın, sırt üstü yatırılıp bacakların birlikte kaldırılıp birlikte dizlerden fleksiyona getirilerek önceden takılıp ayarlanmış ayaklıklar üstüne yerleştirildiği ve tespit edildiği pozisyonudur. Litotomi pozisyonuna kısaca “ doğum pozisyonu” da denir. Ayrıca dorsal rekümbent pozisyonuna çok benzer. Farkı bir destekle ayakların yukarı kaldırılmasıdır.

Vajinal, rektal ve perine muayenelerinde, doğumda, ürolojik ve jinekolojik girişimlerde, abdominoperinal girişimlerde (örn.kolorektal girişim) , rektal girişimlerde kullanılan pozisyonudur.

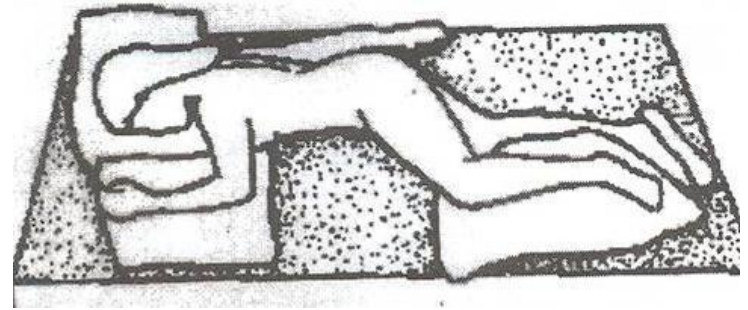


## SİMS (YARI YAN) POZİSYON

Sims pozisyonu, prone ve lateral pozisyonunun ortak bir modifikasyonudur. Yarı yüzükoyun pozisyonudur. Bu pozisyon rektum, vajen tedavi ve muayeneleri ve lavman uygulamaları için kullanılan bir pozisyonudur. Bilinci kapalı hastanın ağız drenajında kullanılır. Özellikle lokal anestezi altında yapılabilecek sfinkterotomi, internal hemoroidlerde lastik bant ligasyonu, skleroterapi ve infrared koagülasyon için çok uygun bir pozisyonudur.



**Sims Pozisyonunun arkadan görünümü**



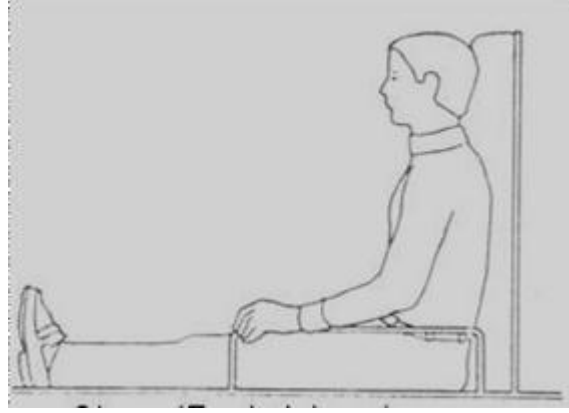
**Sims Pozisyonu'nun önden görünümü**

## **SECDE POZİSYONU**

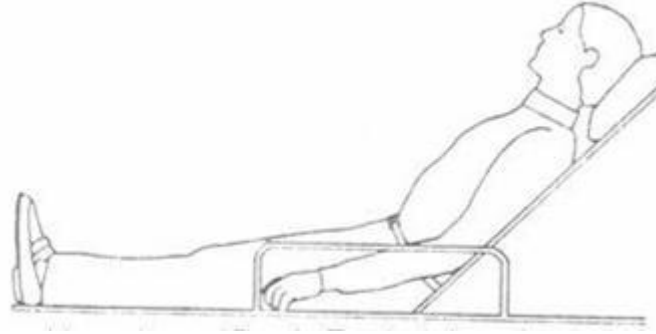
Hastanın diz çöküp femurla diz arasına 90 derece açının verildiđi, göğsün masaya temas etmesi sağlanarak bađın eğildiđi ve bacakların hafif açıldıđı pozisyon Geclidir. Bu pozisyona geno pectoral pozisyon adı da verilmektedir. Kısa süren rektum muayenelerinde ve rektroskopide kullanılır.

## **FOWLER POZİSYONU**

Dik oturur pozisyon olup anestezide regürjitasyonu önlemek için indüksiyon esnasında uygulanır. Yatak başının 45° yükseltilmesi ile fowler pozisyonunun bir modifikasyonu olan semi-fowler (yarı dik oturur) pozisyon elde edilir. Kulak ameliyatlarında, beyin cerrahinin arka çukur ameliyatlarında, arka boyun ameliyatlarında ve pelvis drenajını sağlamada kullanılır. Solunumun rahat ve kafa içi basıncın düşük olduğu bir pozisyonudur.



**Tam oturur (fowler) pozisyonu**

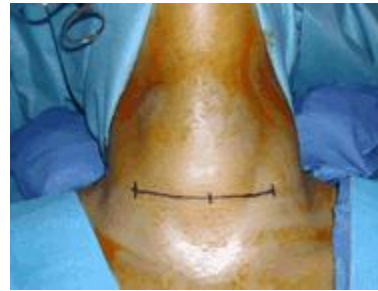


**Yarı oturur (semi-fowler) pozisyon**

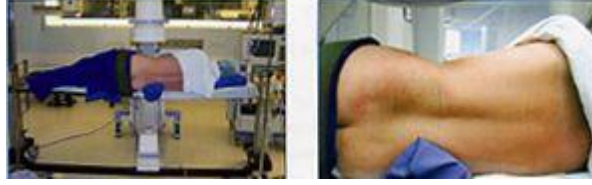
## TİROİD POZİSYONU

Tiroid pozisyonu, yatak başının kaldırılıp, omuzların altına rulo yerleştirilerek boynun ön plana çıkarıldığı pozisyonudur. Bu pozisyon hava yolu açıklığını, cerrahi girişimin en uygun şartlarda yapılmasını ve hasta konforunu sağlamak amacıyla verilir.

### Tiroid Pozisyonu

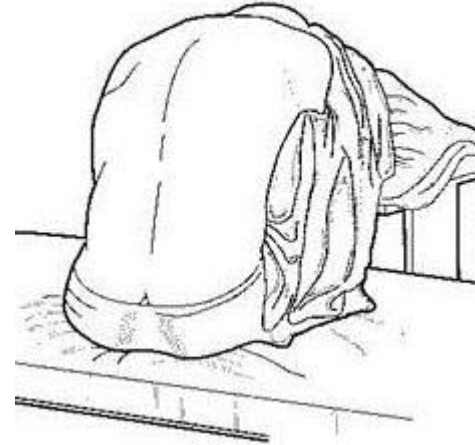


Tiroid pozisyonu verilmiş ve örtülmüş hasta



## SPİNAL ANESTEZİ POZİSYONU

Hastaya spinal anestezi iğlemi uygulamak için lumbal 3- 4. ve 4-5. vertebranın açığa çıkarıldığı pozisyonudur. Oturur ve yatar durumda olmak üzere iki farklı şekli vardır. Oturur pozisyonda pozisyon verilirken hasta ameliyat masasının kenarına oturtulur ve ayaklar sarkıtılır. Kollar göğüste birleştirilerek baş öne eğdirilip bel açığa çıkarılır. Yatar pozisyonda ise hasta yan yatırılır, dizlerini karnına doğru, başını öne doğru çekerek bel kısmı açığa çıkarılır.





## **DORSAL REKÜMBENT (SIRT ÜSTÜ DİZLER BÜKÜK) POZİSYONU**

Hastanın, sırtüstü yatırılarak dizlerinin bükülüp bacaklarının karına doğru çekilerek verildiği pozisyonudur. Jinekolojik muayenelerde, karın ve rektum muayenesinde, idrar yolu kateterizasyonunda kullanılan pozisyonudur.

